

Модель С 210 | CO₂-инкубаторы с функцией стерилизации горячим воздухом

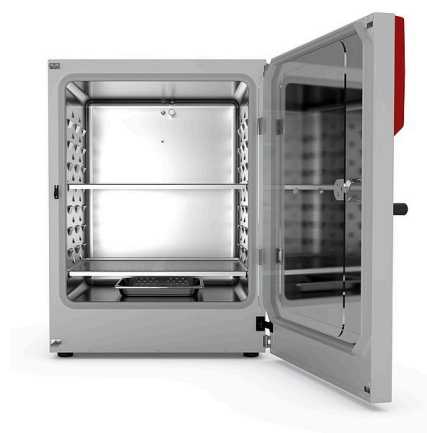
Надежные и экономичные инкубаторы серии С подходят для стандартных задач выращивания и культивирования клеток, в частности, в академической сфере. Они защищены от контаминации благодаря функции стерилизации горячим воздухом при 180 °С и поддерживают стабильный уровень рН благодаря функции бездрейфового инфракрасного измерения CO₂ в реальном времени.

ПРЕИМУЩЕСТВА

- Безопасность за счет максимальной защиты клеточных культур от контаминации
- Надежность благодаря поддержанию постоянных оптимальных условий для клеток
- Удобство благодаря простоте очистки и комфорту в использовании
- Экономичность благодаря бережливой эксплуатации без расходных материалов



Модель 210



Модель 210

ВАЖНЫЕ ОСОБЕННОСТИ

- Диапазон температуры: на 6 °С выше температуры окружающей среды до +50 °С
- Диапазон влажности: от 90 до 95 % отн. вл.
- Область регулировки значений концентрации CO₂: 0–20 об. % CO₂
- Проверенная антиконтаминационная концепция с функцией стерилизации горячим воздухом при 180 °С
- Система увлажнения с устройством защиты от запотевания
- Газосмесительная форсунка CO₂ с эффектом Вентури
- Датчик CO₂ с инфракрасной технологией
- ЖК-дисплей для индикации температуры и уровня CO₂, а также дополнительной информации и сигналов тревоги
- Внутренний журнал регистрации данных, измерительные данные с открытым форматом считываются через USB
- Плотно пригнанная внутренняя дверца из безопасного стекла
- Бесшовная внутренняя камера из нержавеющей стали
- Перфорированные вставные полки из нержавеющей стали
- Система диагностики ошибок с визуальным и звуковым сигналом тревоги
- Интерфейсы: Ethernet, USB, беспотенциальный контакт аварийного сигнала
- Камеры можно штабелировать, используя переходник для штабелирования, серия СВ-S пригодна для штабелирования вместе с моделями СВ и СВF аналогичного размера

ОПЦИОНАЛЬНОЕ ОБОРУДОВАНИЕ

- Медные внутренние крепления, состоящие из медных сплошных вставных полок и покрытого медью поддона для воды
- Переходник для штабелирования для безопасной и компактной установки
- Устройство переключения газовых баллонов для подключения двух газовых баллонов к одному или двум инкубаторам
- CO₂-шейкер с антикоррозийными компонентами в корпусе из нержавеющей стали
- Multi Management Software APT-COM — управление, запись и документирование параметров устройства
- Услуги — разнообразные сервисные услуги для обеспечения надлежащего функционирования устройства

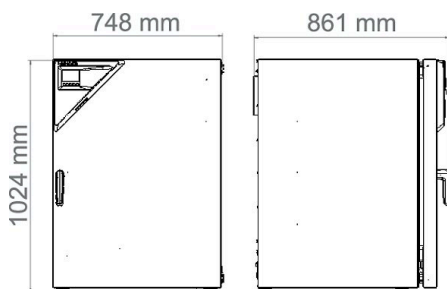
ИНФОРМАЦИЯ, НЕОБХОДИМАЯ ДЛЯ ЗАКАЗА

Рабочий объем [л]	Номинальное напряжение	Исполнение	Вариант модели	Артикул:
267	200...230 В 1~ 50/60 Гц	Стандарт	C210-230V-RU	9640-0003-RU
	100...120 В 1~ 50/60 Гц	Стандарт	CBS260UL-120V	9640-0004

ТЕХНИЧЕСКИЕ ХАРАКТЕРИСТИКИ

Описание	C210-230V-RU	CBS260UL-120V
Номер артикула	9640-0003-RU	9640-0004
Температурные характеристики		
Диапазон температур на +6 °C выше температуры окружающей среды до	50 °C	50 °C
Вариация температуры при 37 °C [± K]	0,4	0,4
Флуктуация температуры при 37 °C [± K]	0,1	0,1
Время восстановления после открытия двери на 30 сек при 37 °C [мин]	8	8
Технические характеристики климатических условий		
Диапазон влажности [% отн. вл.]	90...95	90...95
Характеристики концентрации CO₂		
Область значений концентрации CO ₂ [об. % CO ₂]	0...20	0...20
Измерение концентрации CO ₂	IR	IR
CO ₂ Время восстановления после открытия двери на 30 сек при 5 об. % CO ₂ [мин]	5	5
Характеристики электропитания		
Номинальное напряжение [V]	200...230	100...120
Сетевая частота [Hz]	50/60	50/60
Номинальная мощность [кВт]	1,5	1,5
Предохранитель устройств [A]	10	16
Фаза (номинальное напряжение)	1~	1~
Размеры		
Рабочий объем камеры [л]	267	267
Вес нетто устройства (в порожнем состоянии) [кг]	122	122
Максимальная суммарная нагрузка [кг]	40	40
Максимальная нагрузка на вставную полку [кг]	10	10
Расстояние от стены сзади [мм]	100	100
Расстояние от стены сбоку [мм]	50	50
Габариты внутренней камеры		
Ширина [мм]	620	620
Высота [мм]	750	750
Глубина [мм]	575	575
Количество дверей		
Внутренние дверцы	1	1
Наружные двери	1	1
Размеры корпуса, без приспособлений и соединительных элементов		
Ширина нетто [мм]	740	740
Высота нетто [мм]	1020	1020
Глубина нетто [мм]	785	785
Характеристики по отношению к окружающей среде		
Потребление энергии при 37 °C [Втч/ч]	55	55
Уровень звукового давления [дБ(A)]	41	41
Крепления		
Количество выдвижных полок (Стд./макс.)	2/8	2/8

РАЗМЕРЫ, ВКЛЮЧАЯ АГРЕГАТЫ И ПОДКЛЮЧЕНИЯ [ММ]



ОПЦИИ

Название	Описание	*	Артикул:
Аналоговый выход 4-20 мА	для температурных характеристик и концентрации CO ₂ (выходы нерегулируемые)	02	8612-0016
Дверной ограничитель слева	Наружная дверь и стандартная стеклянная внутренняя дверца с ограничителем слева	-	8612-0020
Дополнение к сертификату калибровки	для температуры, для расширения измерения в центре полезного пространства камеры при на указанную дополнительную температуру	-	8012-1112
Замок двери	дверная ручка с замком	-	8612-0021
Порт доступа с силиконовыми заглушками	сзади		
	30 мм	01	8612-0017
	слева		
	30 мм	01	8612-0018
Сертификат калибровки для измерений температуры	справа		
	30 мм	01	8612-0019
	для температуры, измерение в центре полезного пространства камеры при заданной испытательной температуре	-	8012-1131
	Измерение температуры - включая сертификат, 15-18 точек измерения при заданной испытательной температуре	-	8012-1570
Сертификат калибровки для измерений температуры и концентрации CO₂	Измерение температуры - включая сертификат, 27 точек измерения при заданной испытательной температуре	-	8012-1591
	Измерение температуры - включая сертификат, 9 точек измерения при заданной испытательной температуре	-	8012-1549
	для измерений температуры и концентрации CO ₂ , при измерении температуры в центре полезного пространства / измерении концентрации CO ₂ с использованием испытательного газа при 37 °C и 5 % концентрации CO ₂	-	8012-0228

* Указания > последняя страница спецификации

АКСЕССУАРЫ

Название	Описание	*	Артикул:
APT-COM™ 4 BASIC-Edition	Для решения простых задач в области регистрации и документации макс. с пятью объединенными в сеть камерами. Версия 4, БАЗОВАЯ	-	9053-0039
APT-COM™ 4 GLP-Edition	Для работы в условиях, соответствующих стандарту Надлежащей лабораторной практики (GLP). Документация результатов измерений осуществляется с гарантией защиты от посторонних вмешательств в соответствии с требованиями директив 21CFR11 Управления по контролю качества пищевых продуктов и лекарственных средств (FDA). Версия 4, версия GLP	-	9053-0042
APT-COM™ 4 PROFESSIONAL-Edition	Комфортное управление камерами и пользователями, основанное на редакции BASIC. С возможностью объединения в сеть до 100 камер. Версия 4, выпуск ПРОФЕССИОНАЛЬНЫЙ	-	9053-0040
Вставная полка, перфорированная	Нержавеющая сталь	-	6004-0197

* Указания > последняя страница спецификации

Название	Описание	*	Артикул:
Документы для сертификации	Документы IQ/OQ — это опорная документация для валидации со стороны клиента, включающая в себя: контрольные списки IQ/OQ с руководством по калибровке и обширной документацией по устройствам; параметры: температура, CO ₂ , O ₂ , давление, в зависимости от типа камеры		
	В виде распечаток в папке	–	7007-0001
	В цифровом виде в формате PDF	–	7057-0001
	Документы IQ/OQ/PQ — это опорная документация для валидации со стороны клиента согласно требованиям клиента, квалификационные папки IQ/OQ дополнены главой PQ; параметры: температура, CO ₂ , O ₂ или давление, в зависимости от типа камеры		
	В виде распечаток в папке	–	7007-0005
	В цифровом виде в формате PDF	–	7057-0005
Комплект для подсоединения газовых баллонов	для CO ₂ , состав: редуктор газового баллона с соединительными деталями и 5-метровый шланг	–	8012-0014
Комплект для чистки	для чистки камер, ухода за ними и дезинфекции, состав: нейтральное чистящее средство (1000 г, концентрат), дезинфицирующий раствор (500 мл, готовый раствор), безворсовые одноразовые чистящие салфетки, защитные перчатки и защитные очки	–	8012-0503
Комплект с Wi-Fi	В комплект входит программный компонент Client Bridge. Он дает возможность беспроводного подключения камер BINDER к APT-COM4, LIMS или клиентскому программному обеспечению через интерфейс Ethernet. Это альтернативное решение, если камеру необходимо разместить в месте, где нет локальных соединений Ethernet. Установка и настройка выполняются ИТ-отделом заказчика в защищенной сети.	–	8500-0164
Нейтральное чистящее средство	интенсивного действия, для щадящего удаления остатков загрязнений; количество 1 кг	–	1002-0016
Переходник для штабелирования	для штабелирования с тепловым разделением двух CO ₂ -инкубаторов BINDER.	–	9051-0039
Подставка для штабелирования	устойчивая подставка для штабелирования, не подверженная вибрации, на роликах со стояночным тормозом для надежной установки в штабель двух камер серии СВ с приспособлением для расклинивания	–	9051-0041
Резиновые подкладки	нескользящие, комплект для ножек прибора	–	8012-0702
Тележки-столики	оснащенная роликами тележка-стол используется для надежного размещения и стабилизации положения CO ₂ -инкубатора BINDER	–	9051-0044
Устройство переключения газовых баллонов	внешнее, BINDER Gas Supply Service, для подключения к 2 баллонам с газом (CO ₂ , N ₂ или O ₂), с подачей звукового и визуального сигнала тревоги, а также с беспотенциальным выходом аварийного сигнала	–	8012-0408
Шейкеры „Universal“	Шейкеры и управление, соединенные плоским ленточным кабелем, универсального применения, 100 – 240 В, 50/60 Гц	–	8012-1771

* Указания > последняя страница спецификации

СЕРВИС

Название	Описание	*	Артикул:
Услуги по установке			
Ввод камеры в эксплуатацию	Подключение камеры к пользовательским коммуникациям (электричество, вода, канализация, газ), проверка основных функций, краткий инструктаж персонала по эксплуатации камеры. (исключая: распаковку, установку, инструктаж по контроллеру, программирование, монтажные работы)	05	DL10-0100
Инструктаж по обращению с камерой	Инструктаж персонала по принципу функционирования и базовым функциям камеры, работа с электроникой контроллера, вкл. программирование	05	DL10-0500
Соглашения на техническое обслуживание			
Сервисное обслуживание			
Соглашение на техническое обслуживание BRONZE на 3 года	Сервисное обслуживание в рамках соглашения, визуальный осмотр механических и электрических компонентов, проверка характеристик регулирования, скидка 20 % на запчасти	05	DL20-0710
Соглашение на техническое обслуживание GOLD на 3 года	Сервисное обслуживание в рамках соглашения, визуальный осмотр механических и электрических компонентов, проверка характеристик регулирования, скидка 20 % на запчасти, тестирование всех основных функций, замена изнашиваемых частей, калибровка значения температуры и концентрации CO ₂ , с выдачей сертификата	05	DL20-0940
Соглашение на техническое обслуживание SILBER на 3 года	Сервисное обслуживание в рамках соглашения, визуальный осмотр механических и электрических компонентов, проверка характеристик регулирования, скидка 20 % на запчасти, тестирование всех основных функций, калибровка заданной пользователем испытательной температуры в центре полезного пространства камеры, без выдачи сертификата	05	DL20-0820
Техническое обслуживание	разовое сервисное обслуживание согласно плану ТО. Визуальный контроль механических и электрических компонентов, проверка всех ключевых функций. Калибровка испытательной температуры, заданной пользователем, посередине полезного объема, без сертификата	05	DL20-0400

* Указания > последняя страница спецификации

Название	Описание	*	Артикул:
Услуги по калибровке			
Измерение температуры, 18 точек измерения	Измерение температуры по 18 точкам измерения, при заданном пользователем значении, вкл. сертификат	03, 04, 05	DL30-0118
Измерение температуры, 27 точек измерения	Измерение температуры по 27 точкам измерения, при заданном пользователем значении, вкл. сертификат	03, 04, 05	DL30-0127
Измерение температуры, 9 точек измерения	Измерение температуры по 9 точкам измерения, при заданном пользователем значении, вкл. сертификат	03, 04, 05	DL30-0109
Калибровка CO ₂	Калибровка CO ₂ при заданном значении, измерение проводится с использованием анализируемого испытательного газа при концентрации 5 %, с выдачей сертификата	03, 04, 05	DL30-0401
Сертификат калибровки для измерений температуры	Калибровка одной (1) испытательной температуры, заданной пользователем, посередине полезного объема, вкл. сертификат	03, 04, 05	DL30-0101
	Расширение калибровки одной (1) дополнительной испытательной температуры, заданной пользователем, в центре полезного пространства камеры, вкл. сертификат	03, 04, 05	DL30-0102
Услуги по валидации			
Проведение IQ/OQ	Проведение IQ/OQ в соответствии с квалификационными папками	05	DL41-0200
Проведение IQ/OQ/PQ	Проведение IQ/OQ/PQ в соответствии с квалификационными папками	05	DL44-0500
Гарантийные услуги			
Продление срока гарантии на 1 год	Срок гарантии продлевается на 1 год с даты поставки, быстроизнашиваемые детали исключаются	–	DL50-0020

* Указания › последняя страница спецификации

УКАЗАНИЯ

- 01 В области портов доступа может возникнуть конденсация.
При отличающемся расположении портов доступа рассчитывается наценка.
- 02 Знак технического контроля UL аннулируется при использовании этой опции.
- 03 Калибровка датчиков выполняется аккредитованной калибровочной лабораторией.
- 04 Калибровка выполняется согласно заводскому стандарту BINDER.
- 05 Указанные цены включают командировочные расходы. Командировочные расходы для своей области применения вы можете найти в главе «Сервис BINDER». Для применения в Швейцарии действуют все указанные цены на сервисные услуги, включая наценку для конкретной страны (по запросу).

BINDER GmbH

Тутлинген, Германия
 ТЕЛ. +49 7462 2005 0
 ФАКС +49 7462 2005 100
info@binder-world.com
www.binder-world.com

BINDER Asia Pacific (Hong Kong) Ltd.

Цзюлун, Гонконг, Китайская Народная Республика
 ТЕЛ. +852 39070500
 ФАКС +852 39070507
asia@binder-world.com
www.binder-world.com

Представительский офис в СНГ

Москва, Россия
 ТЕЛ. +7 495 988 15 16
 ФАКС +7 495 988 15 17
russia@binder-world.com
www.binder-world.com

BINDER Environmental Testing Equipment (Shanghai) Co., Ltd.

Шанхай, Китайская Народная Республика
 ТЕЛ. +86 21 685 808 25
 ФАКС +86 21 685 808 29
china@binder-world.com
www.binder-world.com

BINDER Inc.

Богемия, штат Нью-Йорк, США
 ТЕЛ. +1 631 224 4340
 ФАКС +1 631 224 4354
usa@binder-world.com
www.binder-world.us